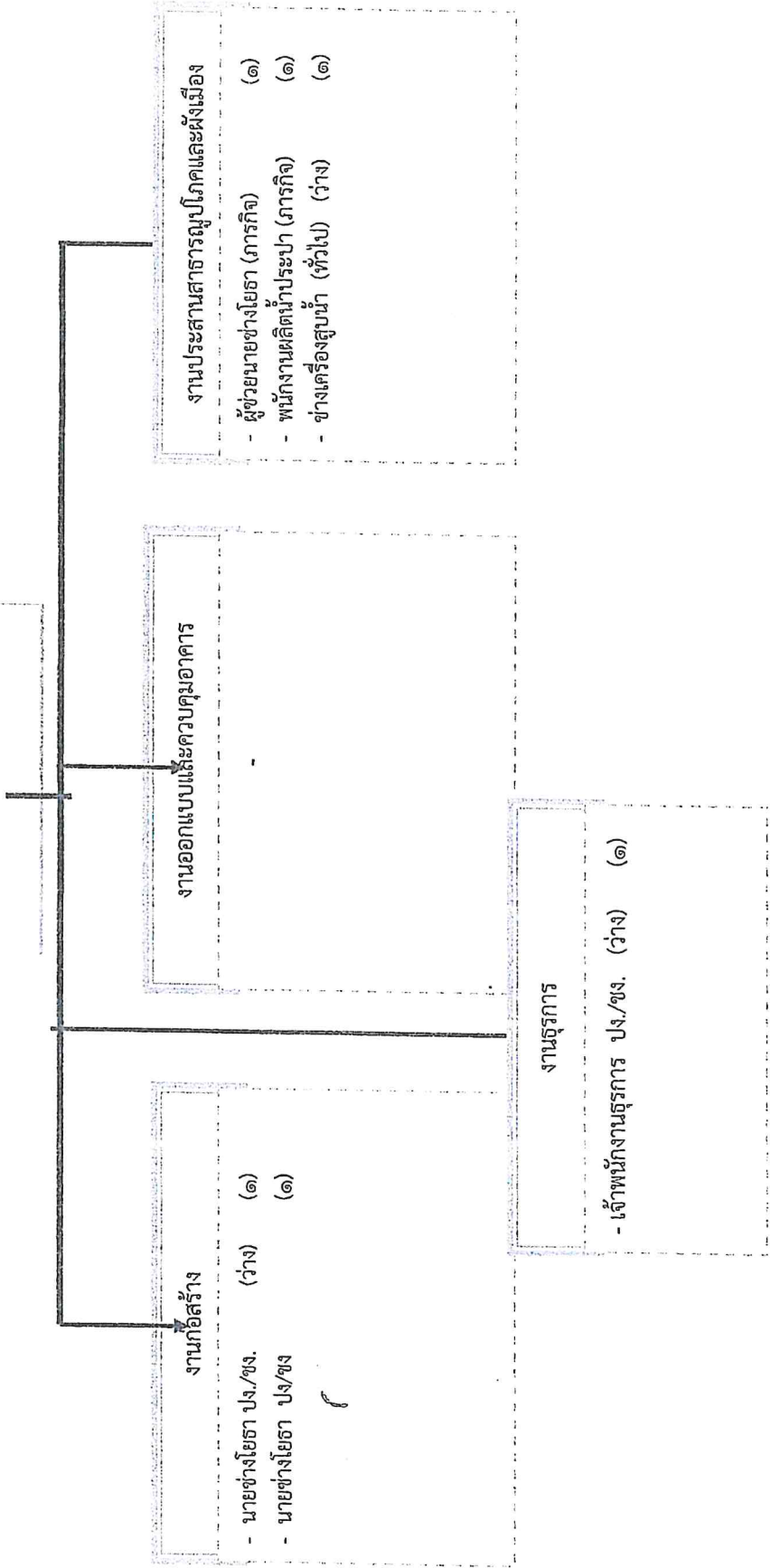


โครงสร้างกองช่าง

ผู้อำนวยการกองช่าง
(นักบริหารงานช่าง ระดับต้น)



งานก่อสร้าง

- นายช่างโยธา ปง/ชง. (ว่าง) (๑)
- นายช่างโยธา ปง/ชง. (ว่าง) (๑)

งานออกแบบและควบคุมอาคาร

-

งานประสาธาณูปโภคและผังเมือง

- ผู้ช่วยนายช่างโยธา (การกิจ) (๑)
- พนักงานผลิตน้ำประปา (การกิจ) (๑)
- ช่างเครื่องสูบน้ำ (ทั่วไป) (ว่าง) (๑)

งานธุรการ

- เจ้าพนักงานธุรการ ปง/ชง. (ว่าง) (๑)